

# **GESÜNDER WOHNEN BEGINNT IM KELLER**

**LINITHERM PAL KD BioZell® –  
KELLERDECKENDÄMMUNG MIT  
ÖKOLOGISCHEM EDELPUTZ**



# NACHHALTIGE KELLERDECKENDÄMMUNG FÜR GESÜNDERE RAUMLUFT

**LINITHERM PAL KD BioZell® mit ökologischer Oberflächenbeschichtung auf mineralischer Basis.**

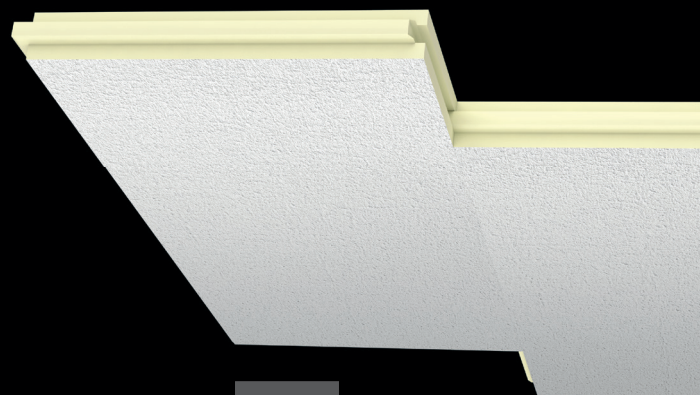
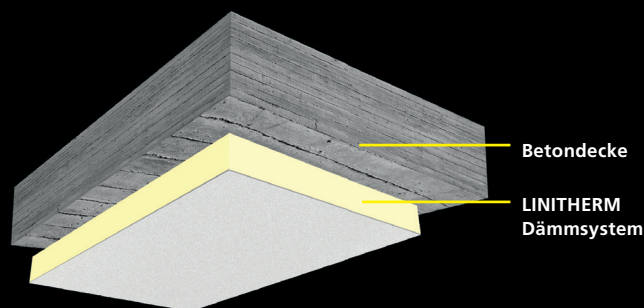
## Vorteile:

- Schnell und sauber verlegt
- Strapazierbar und ausbesserbar
- Individuell gestaltbar
- Emissionsarm und physiologisch unbedenklich
- Allergikerfreundliche Oberflächenbeschichtung
- Hohe Dämmleistung bei schlankem Aufbau

Durch die zum System gehörenden LINIFIX-Befestigungsklammern und einer umlaufenden Nut- und Federverbindung lassen sich die Elemente schnell und sauber montieren. Nach der Montage müssen nur noch die Platten- und Schnittkanten mit BioZell®-Reparaturkit beschichtet werden und die fertige Oberfläche nach 24 Stunden Trocknungszeit gestrichen werden. Mit dem BioZell®-Reparaturkit können Beschädigungen oder Fehlstellen in den Platten ausgebessert werden.

BioZell® ist frei von Fungiziden, Bioziden und Topfkonservierern. Das anorganische Produkt bietet dennoch keinen Nährboden für Sporen, Pilze, Algen oder Schimmel.

**Kellerdeckendämmung unter Betondecke mit N+F Ausbildung**



**EDELPUTZ AUF  
MINERALISCHER  
BASIS**

LINITHERM PAL KD BioZell®	
Dämmkern	PU-Hartschaum n. DIN EN 13165, Brandverhalten Klasse E n. DIN EN 13501-1, B2 n. DIN 4102-1, Anwendungstyp DI, beidseitig mit Alufolie
Deckschicht	Sichtseite = Ökologischer BioZell® Edelputz auf mineralischer Basis
Kantenverbindung	Ringsum mit Nut- und Federverbindung
Deckmaß	1200 × 600 mm (= Berechnungsmaß) (Deckmaß mit N+F 2 cm kleiner)

Dicke mm PU	Paletteninhalt Stück m <sup>2</sup>	PU $\lambda_D$ W/(mK) n. DIN EN 13165	PU $\lambda_B$ W/(mK) n. DIN 4108-4	U-Wert* [W/(m <sup>2</sup> K)]
60	80 57,6	0,022	0,023	0,34
80	60 43,2	0,022	0,023	0,26
100	50 36,0	0,022	0,023	0,21

Linzmeier Bauelemente GmbH  
Industriestraße 21  
88499 Riedlingen  
Deutschland

T +49 (0) 7371 1806-0  
F +49 (0) 7371 1806-96  
info@linzmeier.de

Änderungen vorbehalten. Keine Haftung für Druckfehler.